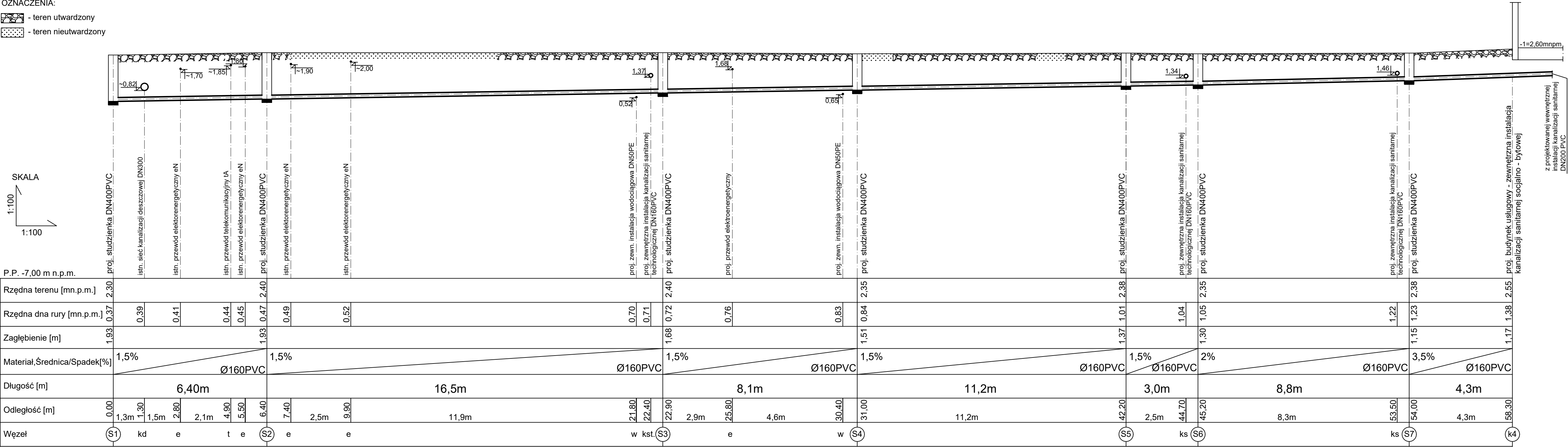


PRZYŁĄCZE KANALIZACJI SANITARNEJ SOCJALNO - BYTOWEJ

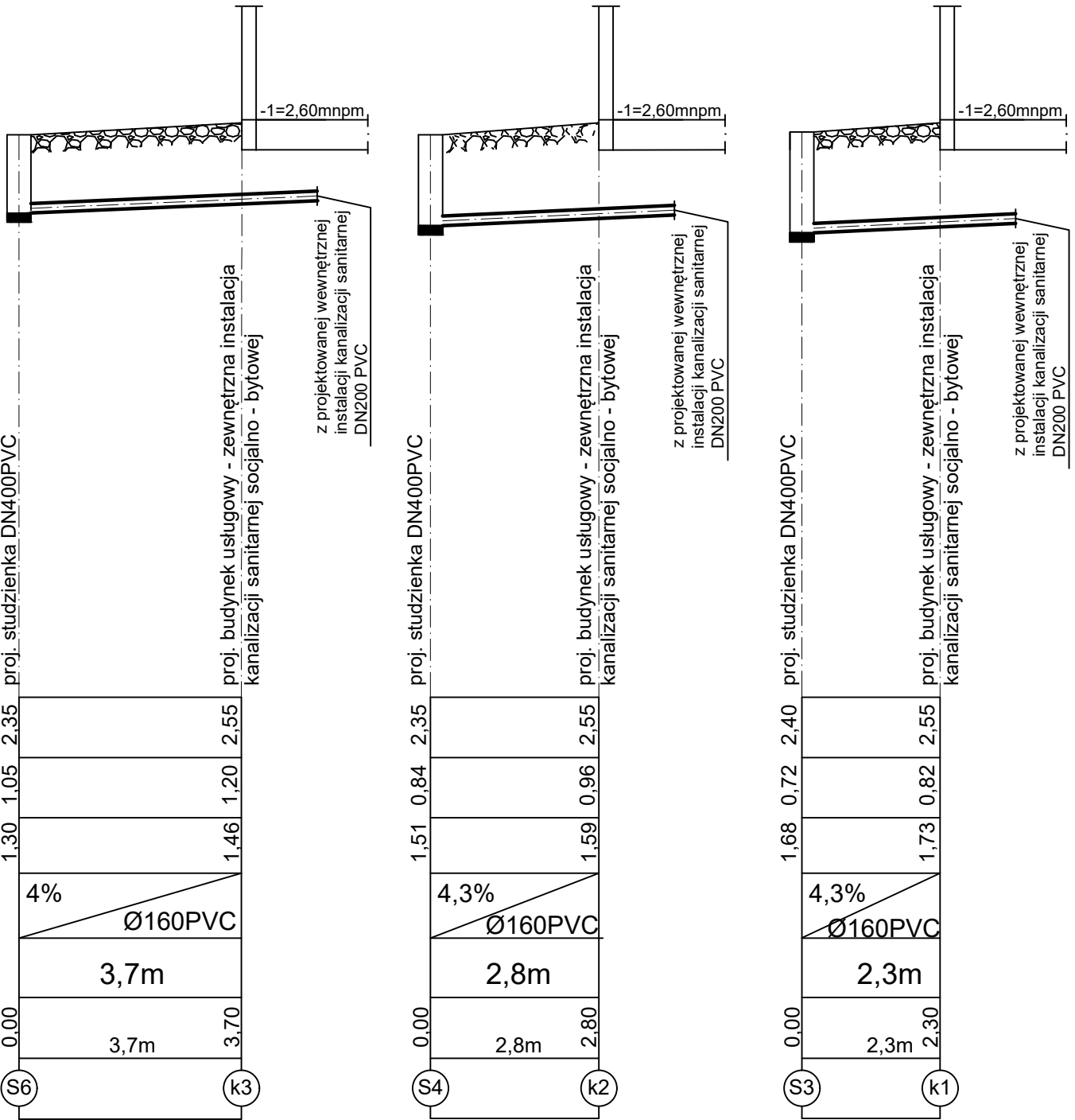
OZNACZENIA:

- teren utwardzony
- teren nieutwardzony



UWAGA:

- Przewody kanalizacji sanitarnej socjalno - bytowej zostały zaprojektowane z rur o DN160 z uszczelkami gumowymi, klasy SN8.
- Zaprojektowano studzienki o DN400PVC (o symbolach graficznych S1 - S7), ruszt klasy D400.
- W studzienkach należy zastosować rury teleskopowe z żeliwnym zwieńczeniem klasy D400 kN (włazy żeliwne typu ciężkiego 40T).



TEMAT: PROFIL PODŁUŻNY PRZYŁĄCZA KANALIZACJI SANITARNEJ SOCJALNO – BYTOWEJ		OBIEKT: Projekt zamienny do decyzji nr BOS/670/2016, znak BOS.6740.67.KZ z dnia 16.09.2016r oraz nr B/406/2025 znak B.6740.104.2025.AK z dnia 23.06.2025r. działki nr: 54/22, 54/23, 54/17, 50/1 obręb ewid.0020 Mielno, gmina m. Mielno, powiat koszaliński	
PROJEKTOWAŁ:	tech. Marek Niewiarowski upr. proj. UAN 8346/278/89 spec. sieci i instalacje sanitarne	SKALA	1:100
SPRAWDZIŁA:	mgr inż. Sylwia Marchlewska upr. proj. POM/0095/PBS/20 spec. sieci i instalacje sanitarne	DATA	09.2025
OPRACOWAŁA:	mgr inż. Małgorzata Stachowiak	NR RYS.	4